



Alp Ofler | 01 21 230 09 97

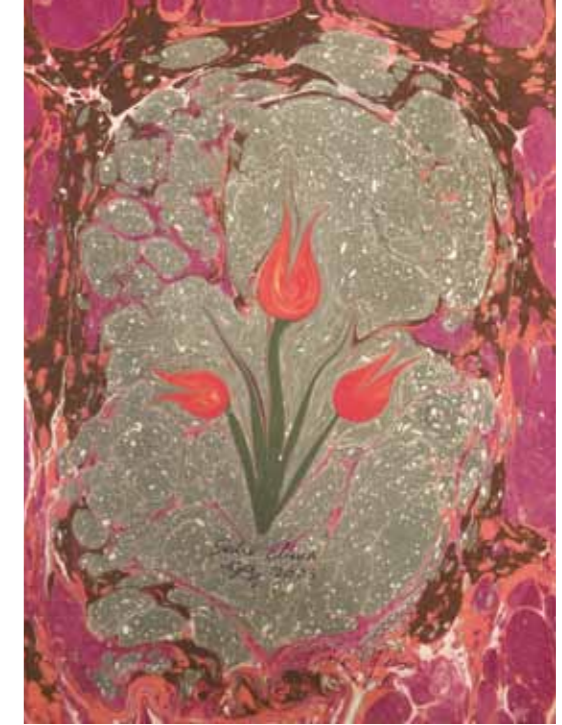
GÜLER ELHAN

“Topraktan Suyu Düşen Damlalar Grubu”

EBRU SERGİSİ

11 - 22 ARALIK 2012

AÇILIŞ : 11 ARALIK 2012 SAAT: 18.00



MİLLİ PİYANGO TALİH KUŞU SANAT GALERİSİ

GMK BULVARI NO: 4 KIZILAY - ANKARA • TEL: 418 11 29 - 286 93 08/1412

www.millipiyango.gov.tr

TÜRK EBRU SANATI

Geleneksel Türk süsleme sanatlarının bir dalı olan Ebru; Farsça ebri, Çağatayca ebre gibi isimlerle Türkistan'dan çıkıp ipek yoluyla Osmanlı İmparatorluğuna girmiş, özü Türklerin tarihi geçmişine dayanan bir Türk sanatıdır. Ebru çok çeşitlilik gösterir. Battal, gelgit, taramalı, taraklı, serpmeli, zeminsiz, şal, hatip, çiçekli ebrular, akkaseli (çift) ebru, bülbül yuvası, kılçıklı ebru, İspanyol ebrusu, Necmeddin ebrusu, nefli ebru, gibi çeşitleri bulunmaktadır.

Ebru bir ata sanatıdır. Onu korumak ve geliştirmek bizlerin elinde olsa da sahip olunması gereken, gizemli, özveri isteyen bir sanattır. (Salih Elhan'dan alınmıştır.)

"Topraktan Suyu Düşen Damlalar" Gurubu'nun Güler Elhan ile birlikte yapmış olduğu çalışmalardan çıkan ürünleri sizlere sunmaktayız.

Güler ELHAN

Levent TALU

Mustafa ULUDAĞ

Şerife ULUDAĞ

Nesrin EKŞİ

Nursel SİSLİ

Derya KÜÇÜKERDEM

Safiye AKBAŞ

Fatma KESKİNKILIÇ

Merve LAÇINOK

Senem GÖNENLİ

Mukadder ACAR

Neriman KARAOĞLU

H.Türkan YILMAZ

